

Fotokopieren  
grundsätzlich  
gesetzlich  
verboten



Diese Messe ist anlässlich des 10-jährigen Bestehens  
des Diözesan-Cäcilienverbandes  
den Kirchenchören im Bistum Speyer  
sowie den HH Bischöfen Dr. Karl-Heinz Wiesemann und  
Dr. Anton Schlembach (Bischof em.) gewidmet.

Verl.-Nr. 2650B

# Missa brevis in B

für SA(T)B und Orgel (Bläser, Röhrenglocken ad lib.)



## Kyrie

Christopher Tambling (\*1964), 2013

**Moderato** ♩ = 80

Sopran  
Alt

Tenor  
ad lib.

Bass

**Moderato** ♩ = 80

Orgel

SW *mp* *mf*

8

S.  
A. *mp*

Ky - ri - e, Ky - ri - e, Ky - ri - e e -

Org.

14

S.  
A. *mf*

lei - son, Ky - ri - e, Ky - ri - e, Ky - ri - e e - lei -

Org. *mf*

20

S. A. son, Ky - ri - e e - lei -

(T.) Ky - ri - e e - lei -

B. Ky - ri - e e - lei -

Org. *mp*

26 son.

S. A. son.

(T.) *mf* son. Chri - ste, Chri - ste, Chri - ste e - lei - son, Chri - ste e -

B. *mf\** son. Chri - ste, Chri - ste, Chri - ste e - lei - son, Chri - ste e -

Org. *HW mf*

32

S. A.

(T.) lei - son, Chri - ste e - lei - son.

B. lei - son, Chri - ste e - lei - son.

Org.

\* Bei Aufführung ohne Tenor singt der Bass die Tenorstimme der Takte 27-34.

# Gloria

Con spirito ♩ = 110

Sopran  
Alt

Tenor  
ad lib.

Bass

Orgel

Con spirito ♩ = 110

Solo-Trp.\*

f

HW

HW *f*

[Man.] Ped.

\* Kleinstichnoten bei Aufführung ohne Bläser

Org.

*f cresc.*

12

S.  
A.

(T.)

B.

Org.

*f*

\* Glo - ri - a in ex - cel - sis De - o, glo - ri - a.

*f*

Glo - ri - a in ex - cel - sis De - o, glo - ri - a.

*f*

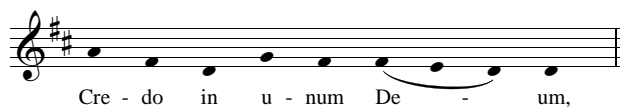
Glo - ri - a in ex - cel - sis De - o, glo - ri - a.

*ff*

*f*

\* Kleinstichnoten für den Alt bei Aufführung ohne Tenor

# Credo



**Moderato** ♩ = 100

Sopran  
Alt

(Tenor)

Bass

*f*

Pa - trem o - mni - po - ten - tem, fa - cto - rem cae - li et ter - rae,

Pa - trem o - mni - po - ten - tem, fa - cto - rem cae - li et ter - rae,

Pa - trem o - mni - po - ten - tem, fa - cto - rem cae - li et ter - rae,

**Moderato** ♩ = 100

Orgel

*f*

6

S.  
A.

(T.)

B.

Org.

*mf*

vi - si - bi - li - um o - mni - um et in vi - si - bi - li - um.

vi - si - bi - li - um o - mni - um et in - vi - si - bi - li - um.

vi - si - bi - li - um o - mni - um et in - vi - si - bi - li - um.

*mf*

*mf*

\* Stichnote für den Alt bei Aufführung ohne Tenor

# Sanctus

**Giacoso** ♩ = 120

Sopran  
Alt

Tenor  
ad lib.

Bass

**Giacoso** ♩ = 120

Orgel

HW *mf*

*f*

7

S.  
A.

(T.)

B.

*f* San - - ctus, San - - ctus,  
San - - ctus, San - ctus, San - ctus

*f* San - - ctus, San - ctus, San - ctus

*f* San - - ctus, San - - ctus

Org.

13

S.  
A.

(T.)

B.

*mf* Do - mi - nus De - us Sa - ba - oth. *cresc.* Ple - ni sunt cae - li,  
*mf* Do - mi - nus De - us Sa - ba - oth. *cresc.* Ple - ni sunt cae - li,  
*mf* Do - mi - nus De - us Sa - ba - oth. *cresc.* Ple - ni sunt cae - li,

Org.

*mf* *cresc.*

\*

\* Bei Aufführung mit Bläsern gilt für Orgel Schlag 1 halbe Note.

# Benedictus

Andante moderato ♩ = 80

Sopran  
Alt

Tenor  
ad lib.

Bass

Andante moderato ♩ = 80

Orgel

HW Solo 8'

mf

SW

8

(T.) *mp cresc.* *mf*  
Be - ne - di - ctus qui ve - nit in no - - mi - ne Do - mi - ni,

B. *mp cresc.* *mf*  
Be - ne - di - ctus qui ve - nit in no - - mi - ne Do - mi - ni,

Org.

*mp cresc.* *mf*

13

(T.) be - ne - di - ctus qui ve - - nit, qui ve - - nit in

B. be - ne - di - ctus qui ve - - nit, qui ve - - nit in

Org.

\* Kleinstichnoten alternativ für den Bass bei Aufführung ohne Tenor

# Agnus Dei

Moderato molto ♩ = 72

Sopran  
Alt

Tenor  
ad lib.

Bass

Moderato molto ♩ = 72

Orgel

SW *mp*

*cresc.*

Orgel

*mf*

*mp*

11

S.  
A.

(T.)

B.

*mp*

*cresc.*

A - gnus De - i, A - gnus De - i, qui tol - lis pec - ca - ta

*mp*

*cresc.*

A - gnus De - i, A - gnus De - i, qui tol - lis pec - ca - ta

Orgel

*cresc.*

\* Bei Aufführung ohne Tenor singt der Bass die Tenorstimme der Takte 11-21.